



## HP ビルダー-実用編

写真を合成してみましよう。(HP009)

【KikuchiMagick ダウンロード】 <http://kikulab.blogspot.jp/>

Windows7 以前のノートパソコンは 32 ビットか 64 ビットですが  
新しいパソコンは 64 ビットが多いと思います。パソコンの取扱説明書等で確認してください。

ソフトがインストール出来たら早速始めます。

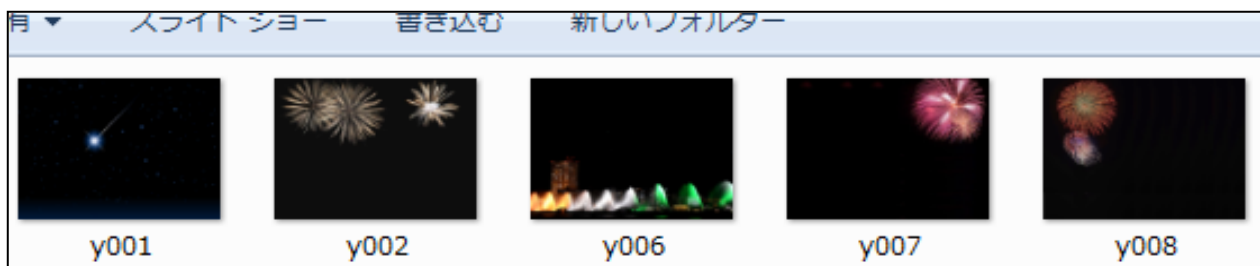
### 【事前準備 1】

2つのフォルダーをデスクトップに作成します。  
1つは合成する元画像を入れるフォルダー、  
もう一つは合成した画像を保存するフォルダーです。



### 【事前準備 2】

合成する画像を作成し、合成用 元画像フォルダーに保存しておきます



メールで送った写真 1~3 を合成用 元画像フォルダーに保存して下さい (1024×768) ピクセル

## 【画像の合成】

### ① KikuchiMagick を起動します。

[スタート] - [すべてのプログラム] から [KikuchiMagick]・[KikuchiMagick] をクリックします。

### ② トップページが出て来ます。

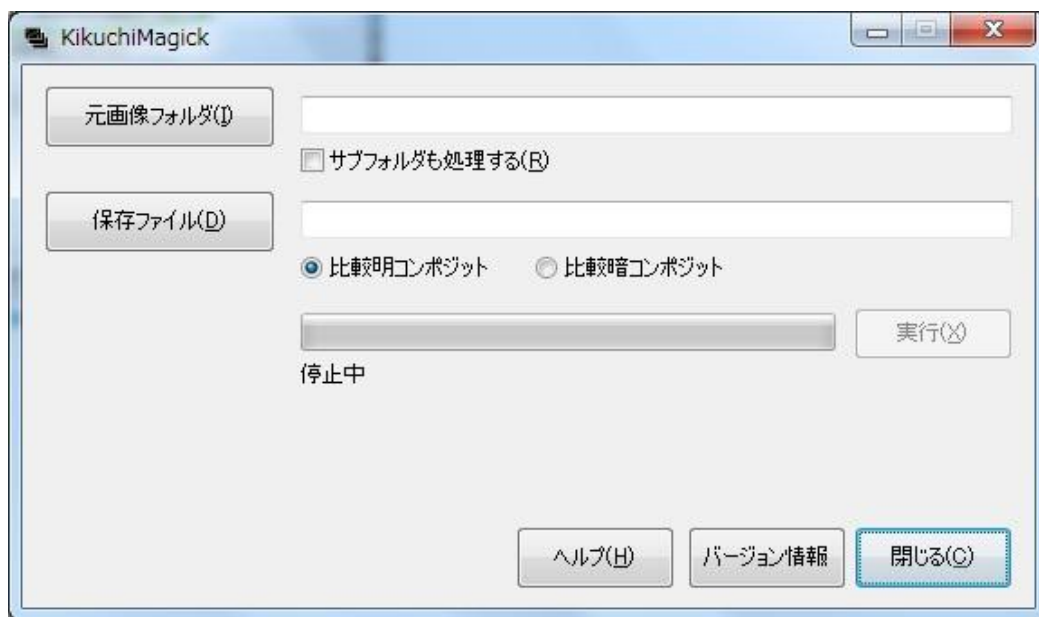
元画像を保存しているフォルダーを指定して、合成画像を名前を付けて保存するだけの処理です。

合成のことを「コンポジット」と呼んでいます。

明るい方を残す処理を「比較明コンポジット」、

暗い方を残す処理を「比較暗コンポジット」と呼んでいます。

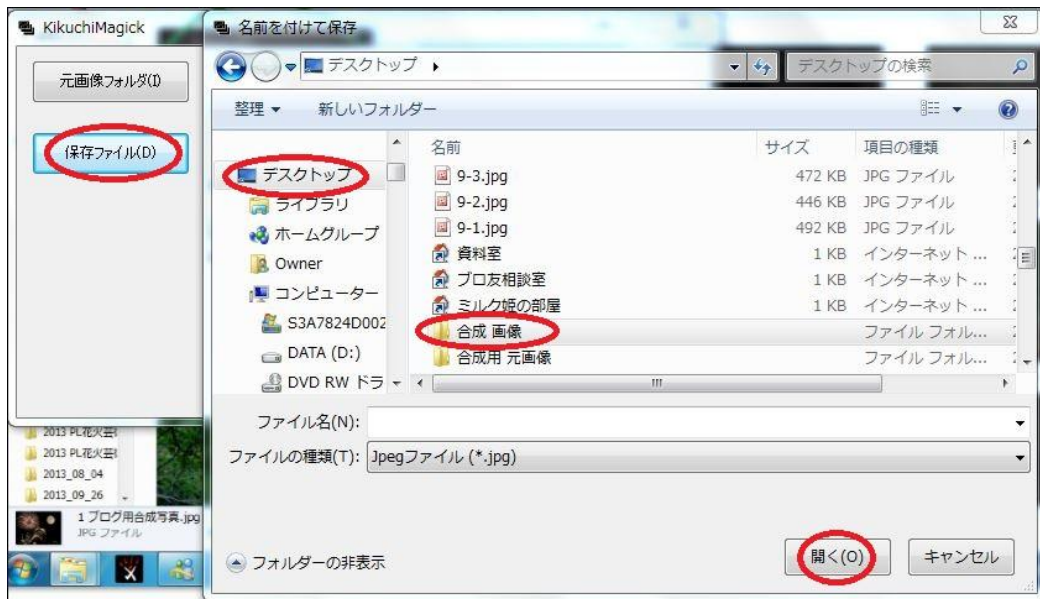
今回の合成は明るい方を残しますので、「比較明コンポジット」を使います



### ③ [元画像フォルダー] をクリックし、先ほど作成したフォルダを選択して [OK] をクリックします。



④ 次に [保存ファイル] をクリックして、合成画像を保存するフォルダーを開きます。

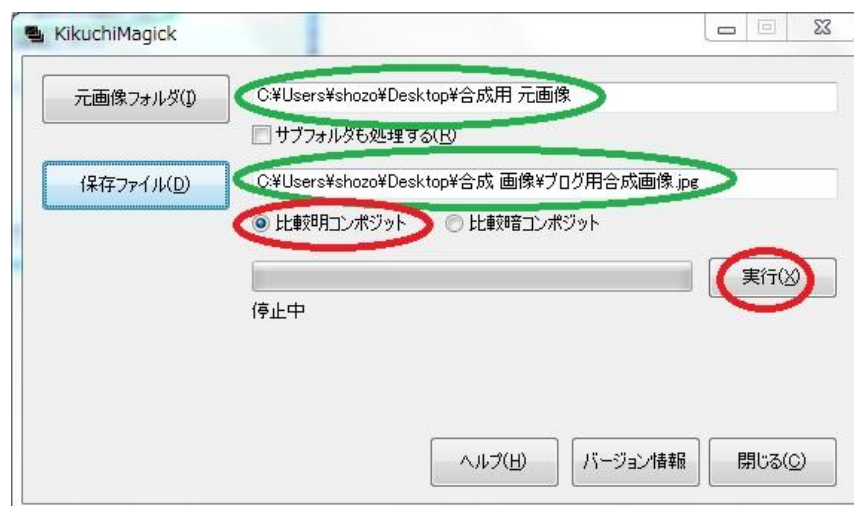


⑤ 保存するフォルダーが開いたら名前を入力して [保存] をクリックします。



⑥ 元画像フォルダーと保存ファイルを確認します。

明るい方を残すために [比較明コンポジット] を選択し、最後に [実行] をクリックします。



⑦ 処理が完了したら [OK] をクリックします。



⑧ トップ画面に戻ります。 KikuchiMagick を閉じて終了です。

⑨ 保存したフォルダーを開いて確認します。合成された画像が保存されています。



瀬田花火大会」



びわ湖はな噴水