



## HP ビルダー 実用編

カメラ (例) NIKON7100 の使い方  
撮像範囲を DX フォーマットから、1.3 倍ブロックに  
変更が出来ます。

i ボタン (インフォボタン) を押して。「撮像範囲」  
を選びます

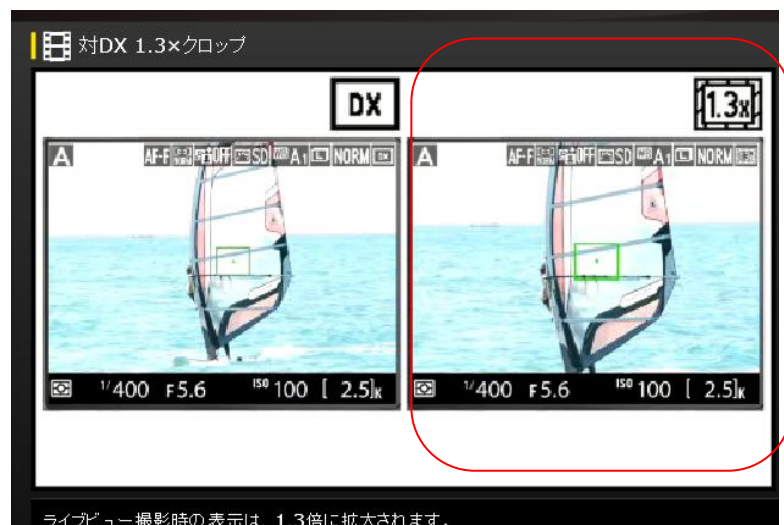


1.3× を選択を選択すると



1.3× を選択すると「DX」の 1.3 倍になります  
望遠撮影するときに有利です

次回に続く



## フレームページを作る（その1）

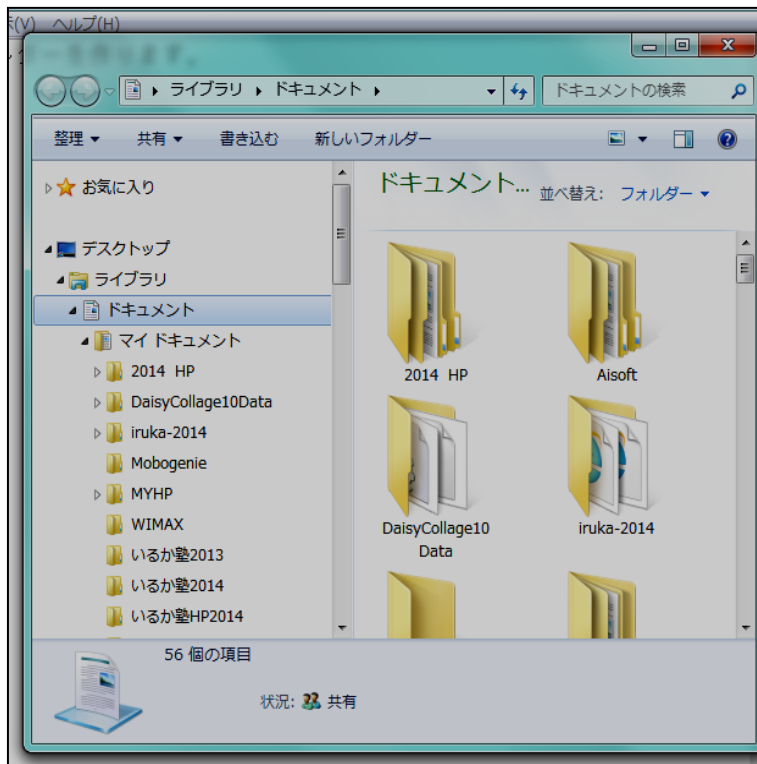
左右2列に分割、左側にメニューページを作り、右側に2ページのコンテンツを作り、メニューページは固定し、メニューページから右側のコンテンツページにリンクを張るという設定で、見本のフレームページを作ります。

まず、ページ毎のフォルダーを作ります。

①ドキュメント内にフォルダー（2014HP）その中に

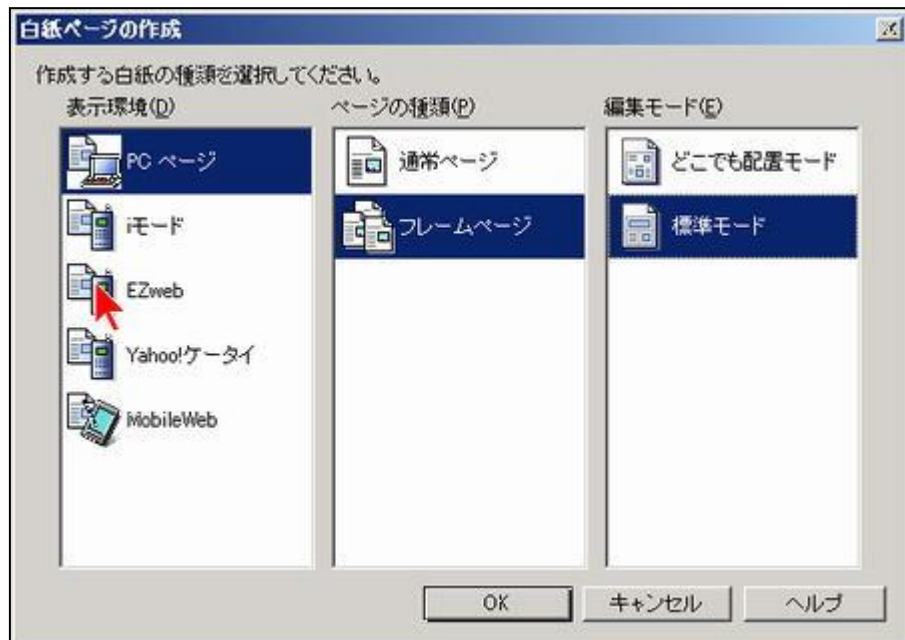
②その中に frame 略して（fm）フォルダー文字は半角英数

③もう一つ（top）フォルダー文字は半角英数

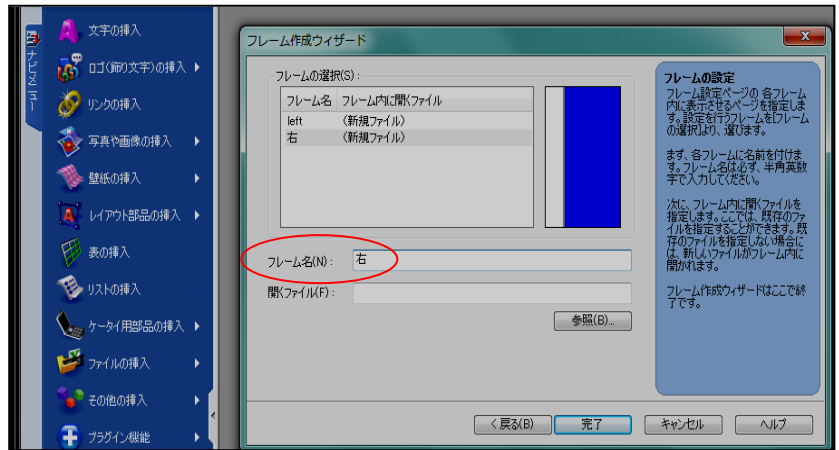


次に、スタート→ページを作成する  
→白紙ページと辿りますと、右図が  
出てきますので

PC ページ、フレームページ、標準モ  
ードを選択して OK をクリック。



left フレームと、right フレームに注目して、right から名前を設定をします。right フレームを「右」と解りやすくする為に 名前の変更をします。

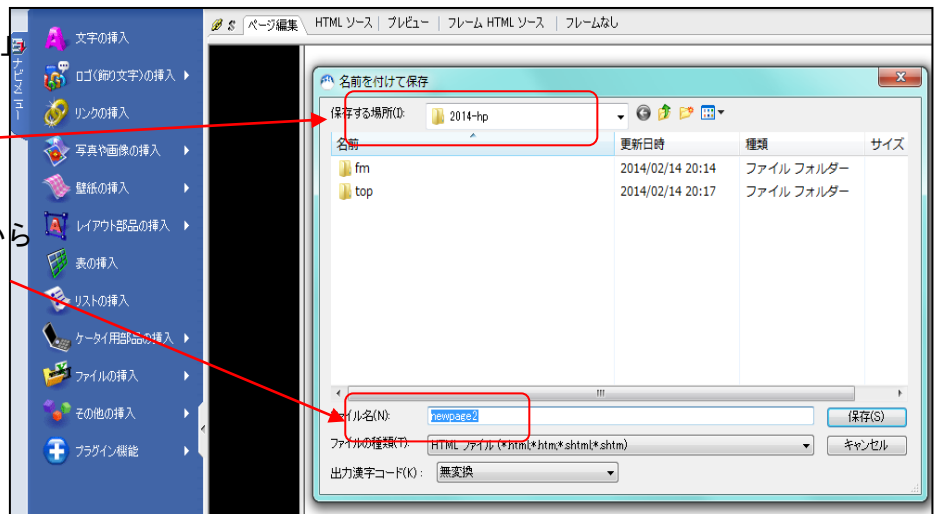


「ファイル」→「名前を付けて保存」

保存する場所「2014HP」

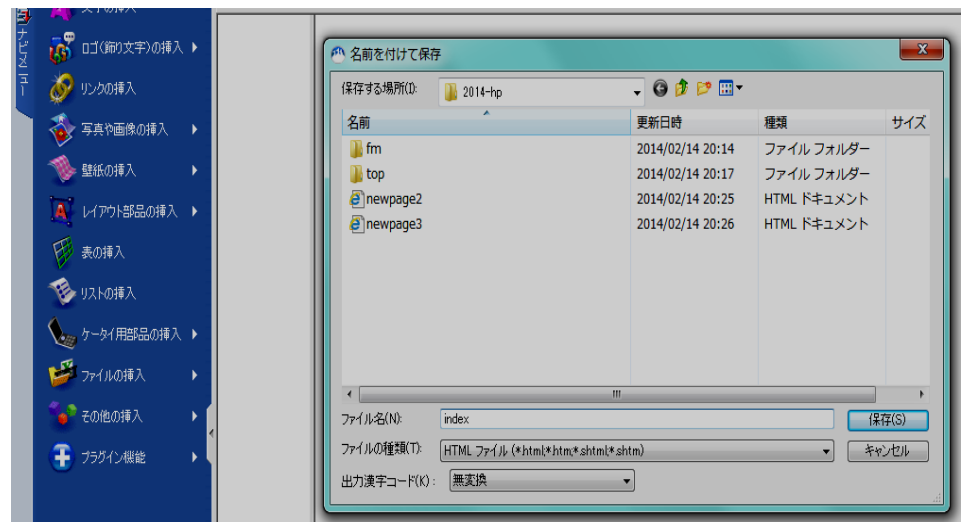
left フレームが選択されていますからファイル名を「newpage1」のまま保存します

後で「fm」と直します



右のページも「newpage2」で保存します

次は「index」で保存します。

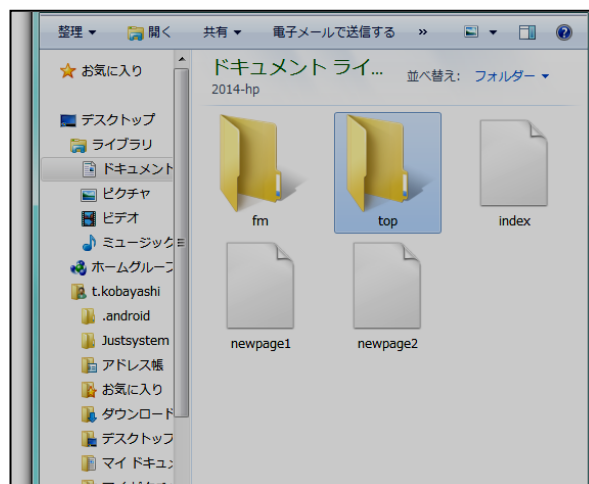


2014HP のフォルダー内を確認すると（右図）です

newpage1 を「fm」

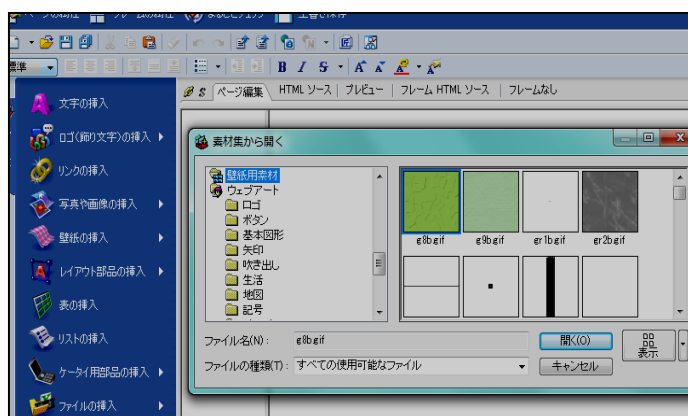
newpage2 を「top」と半角英数文字で名前の変更をします

「index」はそのままで。



ここで壁紙を挿入します

トップ頁をクリックして（選択）（壁紙の挿入）→  
素材集から 選んで→「開く」



壁紙が挿入します→「全て保存」→「参照」→  
「top」フォルダーに保存します。」

次回に続く・・・

