



いるか塾資料

No.2015-4-21

発行 2015-4-21

小林利治



HP ビルダー-実用編

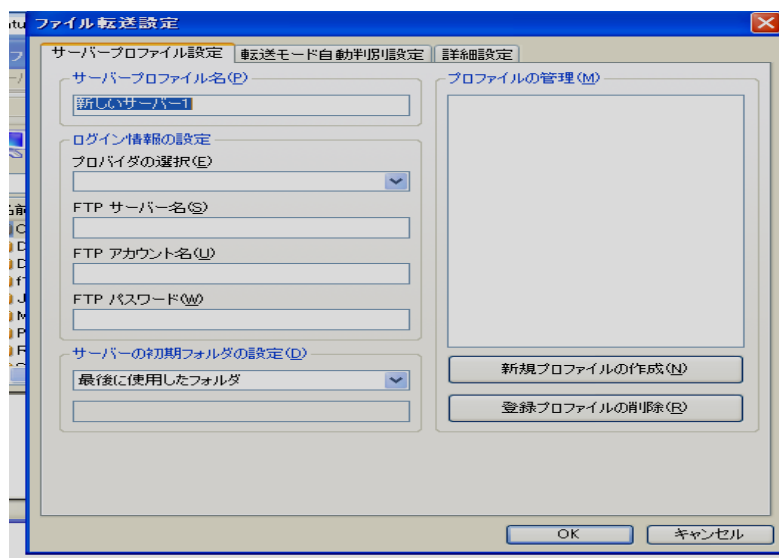
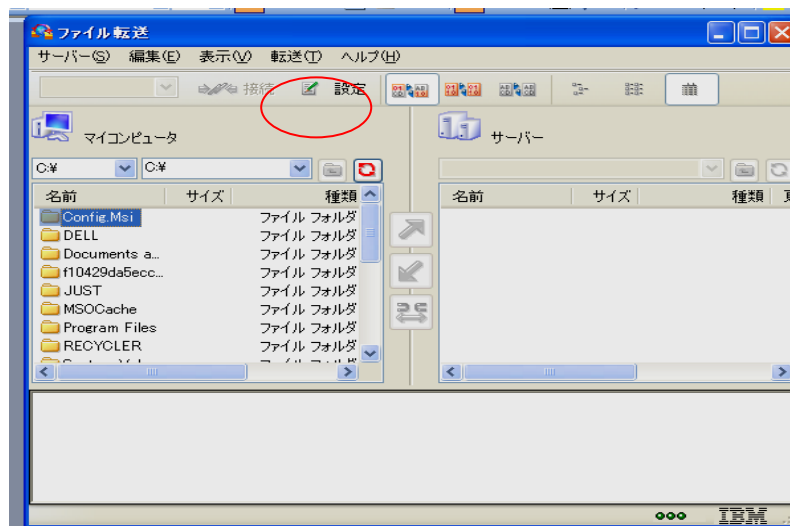
ファイル転送設定

FTP ツール を使って作成したホームページをホームページスペースにアップロードする方法を説明していきます。

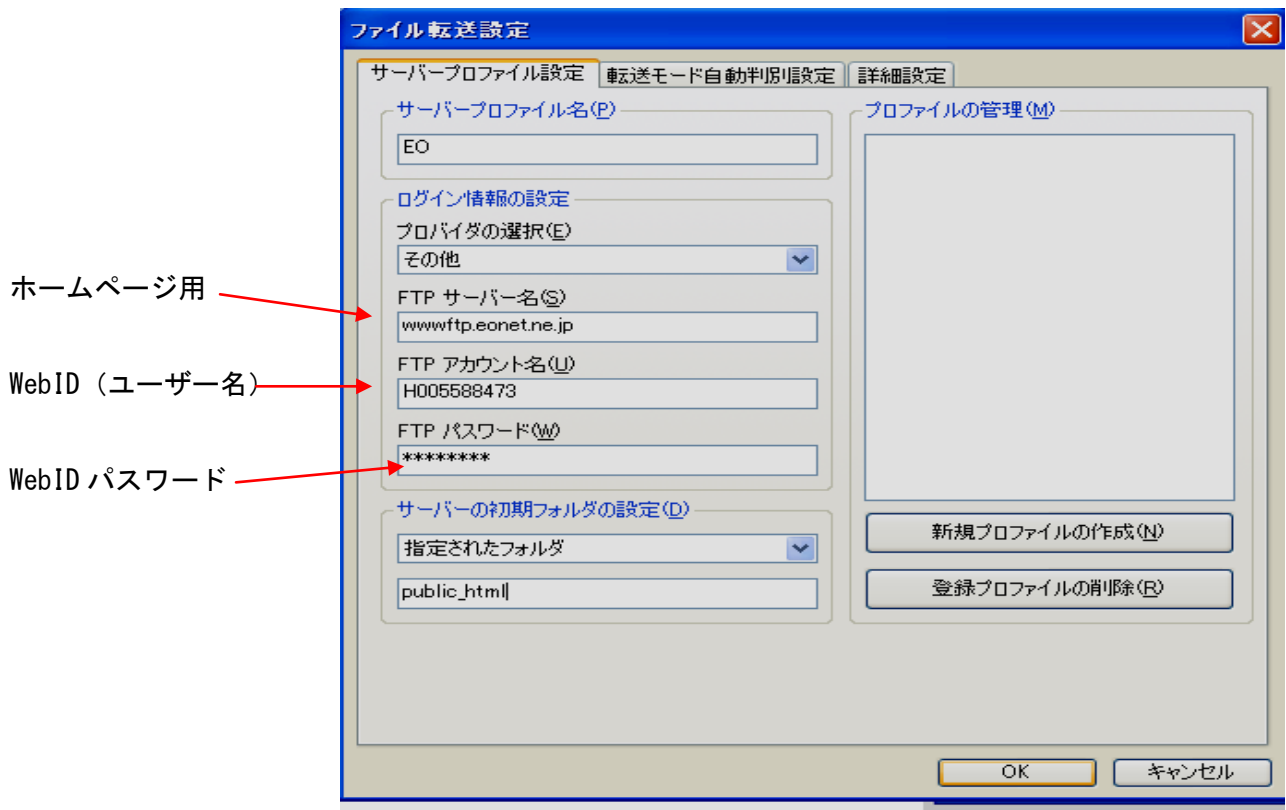
準備：まず FTPサーバの名前や自分専用のID、パスワードなどが必要になりますが、これはプロバイダ加入時に書類やメールで送られて来ていると思いますので確認して下さい。

設定：FTP ツールの設定をしていきましょう。メニューの「ツール」より、「FTP ツールの起動」を選択し、FTP ツールを起動し、始めだけ設定が必要なので、順番に設定していきます。

「設定」 ボタンをクリックして、設定画面を出します。



「サーバプロフィール名」: これは自分がかかるようにしておくだけなので、なんでもいいです。プロバイダの名前などを入れておくと分かりやすいかもしれません。ここでは (E0) 又は (K-OPT) とします



「プロバイダの選択」: ここに載っている プロバイダを使用している方は、この欄から選ぶだけでサーバ名などの設定が自動で入力されますが、FTP サーバなども新設されたりするので、手元に「準備」で記載した情報が分かるなら手で入れていっても結構です。もしここに自分のサーバがあったとしても、一応間違っていないかを確認しておきましょう。E0 の記載はありませんから (その他) を選択します

「FTP サーバ名」: ここにファイルの送受信を行う為のサーバ名を入れます。
インターネットでよく使うサーバには 3 種類のサーバがありますので簡単に説明します (FTP サーバ) (Mail サーバ) (WEB サーバ) 今回アップロードで必要となるのは FTP サーバ名です。
Eo ホームファイバー登録書に記載 (FTP サーバ名⑭)

「FTP アカウント名」: FTP サーバ用のアカウント名で、初めから別々のアカウント名が決められているものや初めはメールアカウントなどと同じになっているものなどあるので、確認が必要です。
Eo ホームファイバー登録書に記載 (WebID ユーザー名⑪)

「FTP パスワード」: これも FTP サーバ用のパスワードです。 上記アカウント名と同じく、メールアカウントなどと初めは同一になっているものもありますので、確認して下さい。

Eo ホームファイバー登録書に記載 (WebID パスワード⑫)

「サーバーの初期フォルダーの設定」: (指定されたフォルダー) を選択します。

「空欄」: (public_html) ピー ユー ビー エル アイ シー アンダーバー エッチ ティー エム エル と半角英数で入力します。→「OK」をクリックする

これでサーバープロファイル
接続設定が完了です

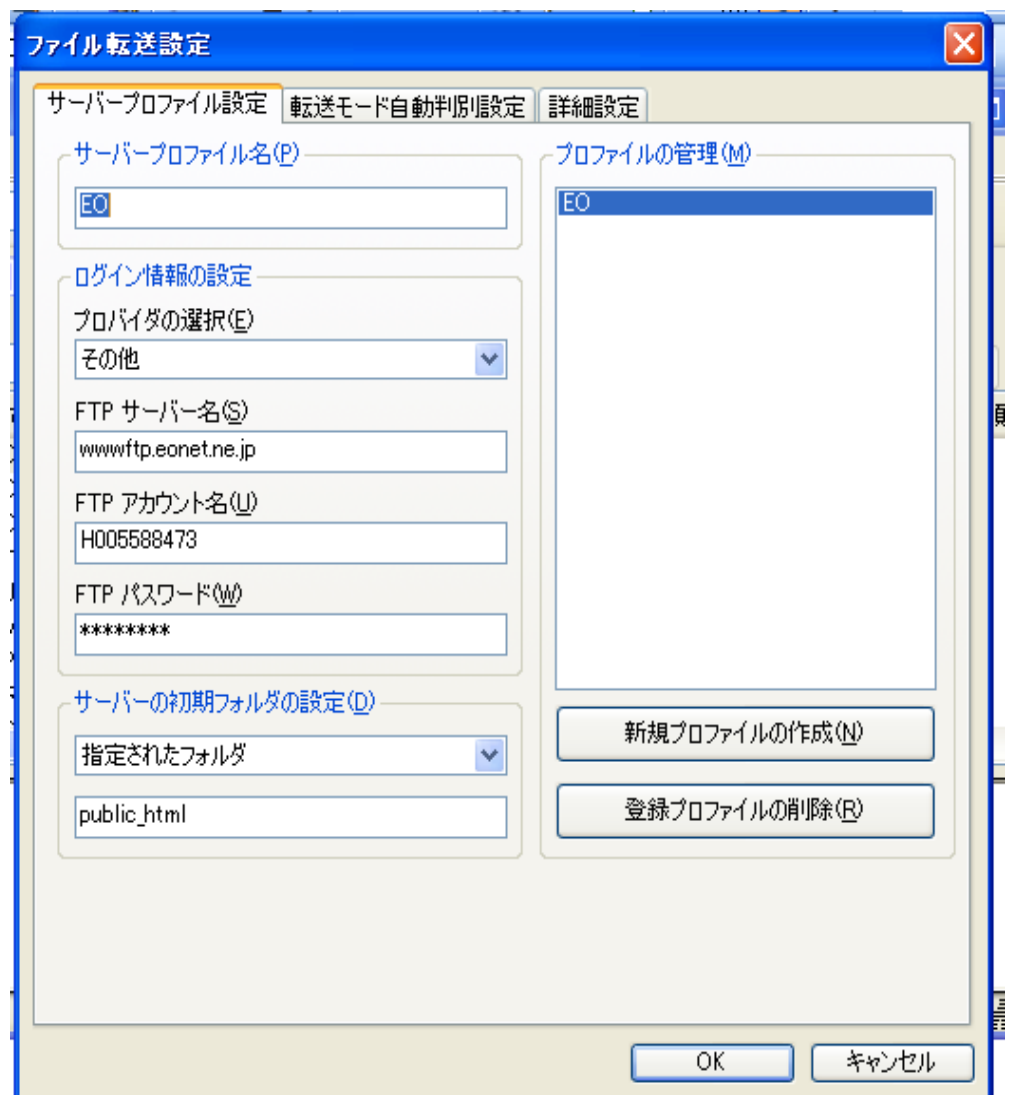
右図は私の接続設定画面です
が、
プロバイダーE0 の場合は

FTP アカウント名

FTP パスワード

が各人で違うだけです

「OK」です

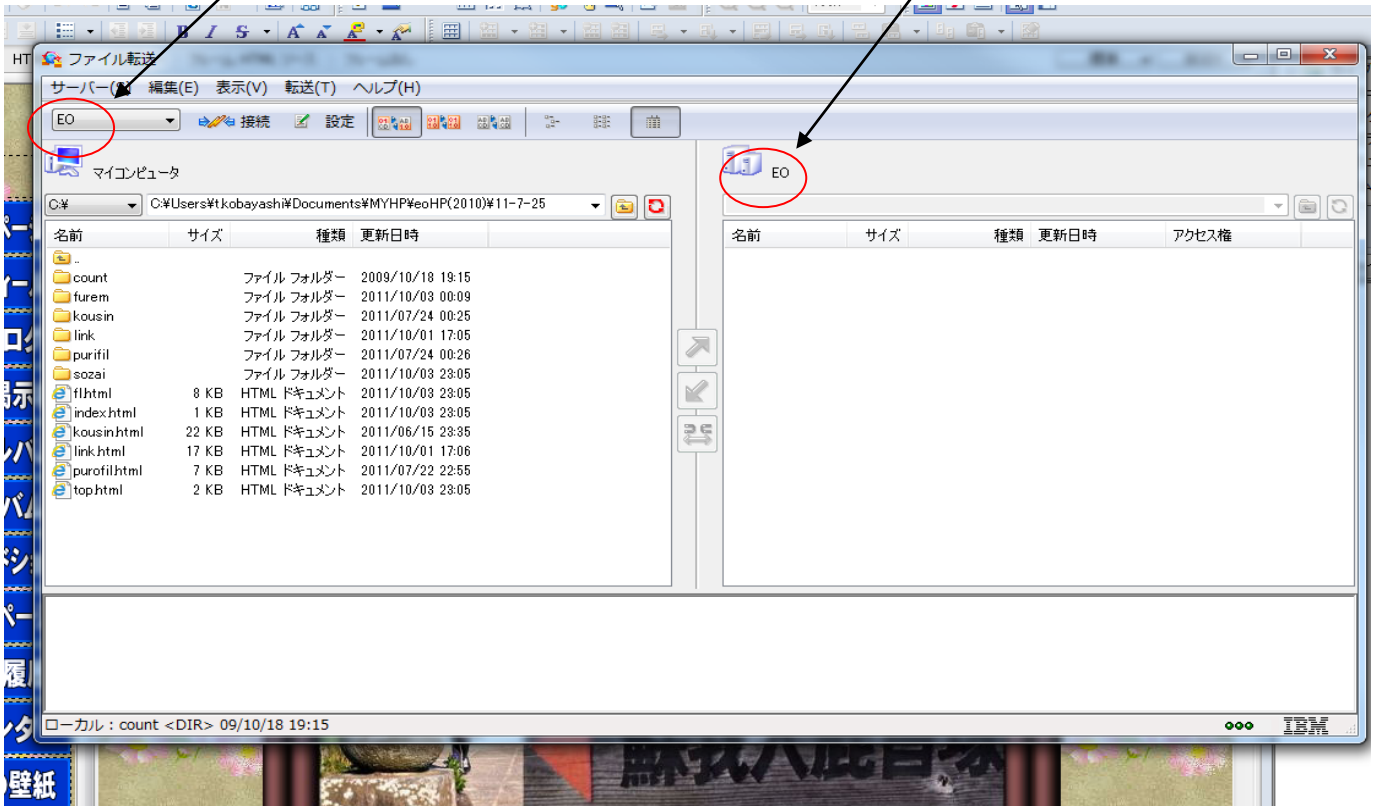


「FTPツールでアップロード」

ホームページ・ビルダーを起動している場合、メニューバーから【ツール】→【FTP ツールの起動】。

確認：左（PC側）の赤丸がE0

右（サーバー側）の赤丸がE0



接続ボタンをクリックすると
サーバーに繋がります。

確認：public_html
になってある事。

